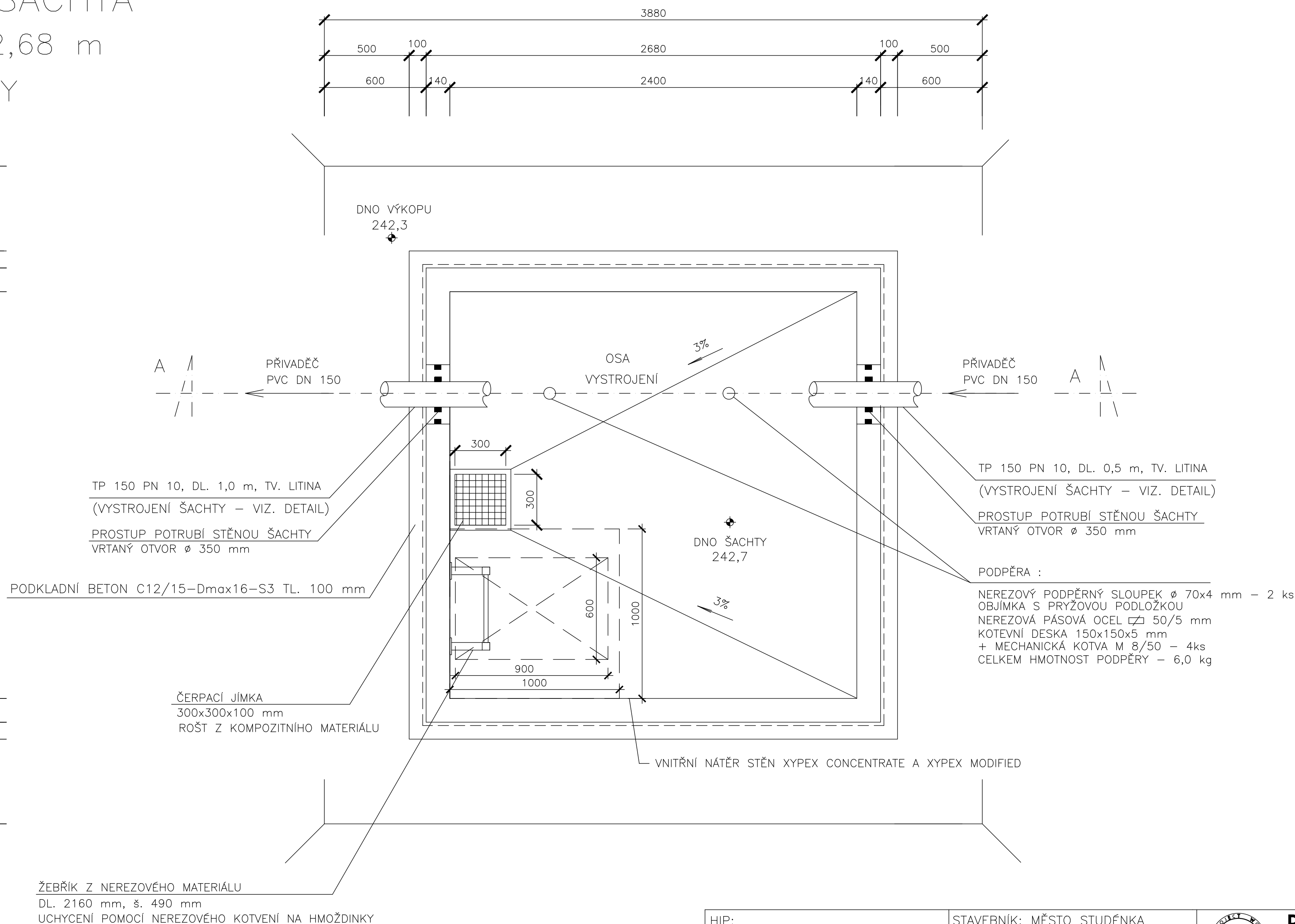
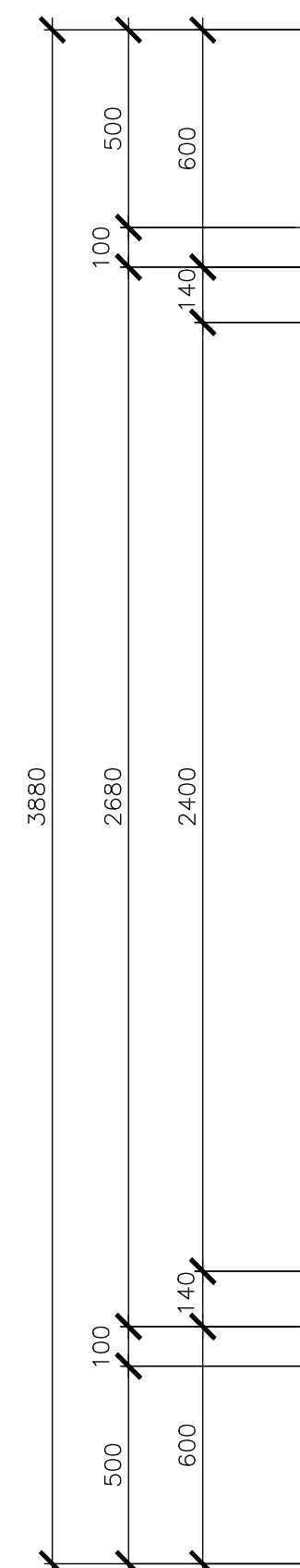


PŮDORYS ŠACHTY



VNITŘNÍ STĚNY, DNO A STROP ŠACHTY BUDOU NATŘENY
SANAČNÍM KRYSTALIZUJÍCÍM NÁTĚREM NA BET. K-CE NA BÁZI CEMENTU.

HIP:	STAVEBNÍK: MĚSTO STUDÉNKA	<div><div>PROJECT WORK PANKA 395 +420 724 042 171 742 13 STUDENKA IČ: 292 955 48 info@Project-Work.cz www.Project-Work.cz</div></div>	
ZODP.PROJ: ING.A.NÁBĚLKOVÁ <i>Nabělková</i>	MÍSTO (OBEC): ALBRECHTIČKY		
KRESLIL: ING.A.NÁBĚLKOVÁ <i>Nabělková</i>	KRAJ: MORAVSKOSLEZSKÝ		
AKCE:		ZAK. ČÍSLO	
<div>VODOMĚRNÁ ŠACHTA - ALBRECHTIČKY</div>		ARCH. ČÍSLO	
		STUPEŇ	DSP
		DATUM	01/2025
		MĚŘÍTKO:	VÝKRES ČÍSLO:
		1:25	D.1.2
PŘÍLOHA:			
VODOMĚRNÁ ŠACHTA - PŮDORYS ŠACHTY			